

משבר
אתמול
מחר

” קוטע את הרציפויות בין אתמול למחר ”

2

ההיבט המערכתי בתמיכה בסטודנטים בסביבה בינלאומית

WP2
פברואר 2020

ד"ר רובי רוגל – מרכז משאבים

1

Business Continuity Guidelines- A Practical Approach for Emergency Preparedness, Crisis Management, and Disaster Recovery - Asia International 2005

4

כמות ההפרעה שמערכת יכולה לספוג לפני שהיא משנה את התנהגותה של ע"י שינוי מרכיבים ותהליכים המכונים התנהגות.

יכולת של חומר לחזור לשיווי משקל אחרי הפרעה

(Magis 2010, Beckley 1995; 2000; Doak and Kusel 1996; Harris et al. 2000; Miller et al. 1999).

Holling and Gunderson (2002:28)

חוסן רואה בשינוי מצב בלתי נמנע ובלתי נשלט ברוב המקרים לפיכך תפיסת החוסן מתרכזת בנורך לעמוד בשינויים.

(Coscio, J. 2009)

3

Campus Risks

A risk assessment has determined that the University may be vulnerable to the following:

- Natural hazards:** Severe thunderstorms; tornados; high winds; winter storms; heavy rains; hail; flooding; extreme temperatures.
- Technological / infrastructure disruptions:** Fires, explosions, or hazardous material incidents; building collapse; failure of telecommunications, information systems or affiliated technologies; elevator malfunctions; utility service interruption of gas, water, electricity, sewer or heat.
- Terrorist incidents:** Bomb threats; campus shooters; hostage situations; sabotage; cyber-terrorism.
- Human-caused events and hazards:** Civil disturbances; labor stoppages; workplace violence; special event and transportation incidents.

6

הגדרת אחריות
הערכת סיכונים
מיפוי ההשלכות וההשפעות
תכנית אסטרטגית
פתוח תכנית התערבות במשבר

Business Continuity Guidelines- A Practical Approach for Emergency Preparedness, Crisis Management, and Disaster Recovery - Asia International 2005

5

הערכת סיכונים כמשימה לימודית: הערכת סיכונים תתקיים כמשימה לימודית במוסד החינוכי, בכיתות, בחצרות, בסביבה הקרובה, במתקנים, בדרכי הגישה, בתשתיות ובפעילויות לימודיות חוץ-מוסדיות, על ידי כל הכיתות במוסדות החינוך בישראל, לפחות פעם בשנת לימודים ובכל עת שקיים צורך. הממצאים יעברו להנהלה, והיא תעדכן את התלמידים בפעולות המתקנות שנגקטו.

הפעלת ועדת ניהול בטיחות משותפת: ועדת ניהול בטיחות משותפת לתלמידים, למורים, לרכז הבטיחות הבית ספרי, להורים ולצניגי הרשות המקומית תפעל בכל מוסדות החינוך בישראל. הוועדה המשותפת הבית-ספרית תתכנס פעמים בשנת לימודים לפחות ובכל עת שקיים צורך, באחריות רכז הבטיחות של מוסד החינוך, שישמש י"ר הוועדה. הוועדה תקבע את יעדי פעילותה ואת מטרותיה בהנחיית מנהל המוסד החינוכי.

ד"ר רובי רגול - משאבים

8

מדינת ישראל, משרד החינוך, התרבות והספורט
מנהל הקטגוריה ושקטת מידע
שילוב-שירותים סטטיסטיים
חודר מנצ'ל 2002

מוסדות החינוך יקבעו מדיניות כתובה להבטחת הבטיחות והגהות שתתייחס ותדגיש לפחות את המרכיבים האלה:

הצבת ניהול הבטיחות והגהות כמחויבות עליונה של ההנהלה והכנה בהבטחת הבטיחות והגהות כחלק בלתי נפרד של המאמצים להקניית חינוך, ערכי תרבות וידע.
ישגת רמה גבוהה של הבטחת הבטיחות והגהות, תוך מילוי הדרישות בחוק ובתקנים.
אישור מתמיד של ביצוע הבטיחות.
יקביעה של יעדי בטיחות וניהות פנימיים ופרסומם, לפחות על ידי הדעה לכלל העובדים, התלמידים, ההורים ובעלי התפקידים ברשויות המקומיות/בבעלותיות ימורבות של המורים, עובדים אחרים, תלמידים והורים והיועצות בהם לשם השגת מחויבות למדיניות ולישומה.
סיקור שנתי של מידת הישום של מרכיבי ניהול הבטיחות

7

Tel-Hai College, CSPC, WILLIAM, European Union, The Hebrew University of Jerusalem

התאמה למדיניות הארגון
תיווך
זיהוי סיכונים
הימנעות מסיכונים

מוכנות, מניעה, תגובה, שיקום, בטיחה, אימון, תחזוקה והערכה

Business Continuity Guidelines- A Practical Approach for Emergency Preparedness, Crisis Management, and Disaster Recovery - Asia International 2005

10

ימנהל מוסד החינוך יבטיח את הבטיחות ואת הגהות בשגרת המוסד החינוכי ובביצוע משלוחיו.

ימנהל המוסד החינוכי ימנה מבין עובדי ההוראה רכז בטיחות וניהות וכן יאציל סמכות יקבע תחומי סמכות ואחריות מוגדרים למורים, לבעלי התפקידים ולתלמידים באופן שהאצלת הסמכות והטלת האחריות תסייענה להבטחת הבטיחות והגהות בשגרת המוסד החינוכי ובביצוע משלוחיו. המינים ופירוט הסמכות ותחומי האחריות יהיו בכתב.

ימנהל המוסד החינוכי יסגן את מחויבותו על ידי כך שיהיה מעורב באופן פעיל בשיפור המתמשך של הביצועים בתחומי הבטיחות והגהות.

ד"ר רובי רגול - משאבים

9

Tel-Hai College, CSPC, WILLIAM, European Union, The Hebrew University of Jerusalem

זיהוי משברים
גיוס הצוות
הערכת מצב
הכרת מצב חירום
ביצוע התכנית
תקשורת- פנימית וחיצונית
ניהול משאבים

מוכנות, מניעה, תגובה, שיקום, בטיחה, אימון, תחזוקה והערכה

Business Continuity Guidelines- A Practical Approach for Emergency Preparedness, Crisis Management, and Disaster Recovery - Asia International 2005

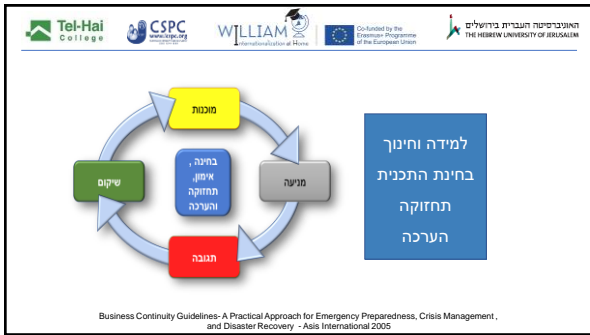
12

Tel-Hai College, CSPC, WILLIAM, European Union, The Hebrew University of Jerusalem

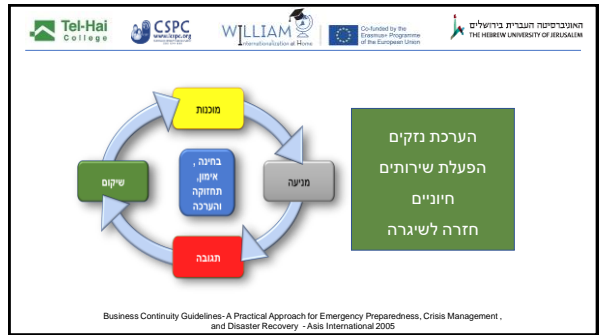
Campus CERT
Campus Guide
FEMA

Image of people in safety vests walking on a campus path.

11



14



13



16



15



18



17

הציר הפיזי

מחוץ לאזור האירוע
בסווח שמיעה
בקרבה לאזור האירוע
חשיפה ישירה

20

שיקולי התערבות: סינון על בסיס מעגלי פגיעות

"מעגלי פגיעות" הם כלים שעשויים לסייע לאתר את אנשי הצוות הזקוקים ביותר לעזרה ולתמיכה במצב החירום.

שלושה צירים של מעגלי הפגיעות

הציר הפיזי – גיאוגרפי
הציר החברתי
הציר הפסיכולוגי

19

הציר הפסיכולוגי

רגישות יתר
מסבר אישי או חברתי קשה
חשיפת אובדן בשנה האחרונה
התנסות בטראומה דומה לאחרונה

22

הציר החברתי

קהילה
שכנים/חברים
משפחה מורחבת
משפחה

21

הערכת מצב

תהליך החשיבה, עיבוד הנתונים והפקת המסקנות הטובות מן. התוצר של הערכת המצב יהיה תכנית פעולה

1. תיאור המצב העובדני (תמותת המצב) ובכלל זה הוראות מחייבות של גופים מחוץ למועצה.
2. הצגת המשמעות העיקריות מתיאור העובדות והמלצות מקצועיות כיצד לפעול כמענה למצב.
3. חסות מסקנות וקבלת החלטות ע"י מנהל הערכת המצב - יו"ר צח"י.
4. גיבוש תכנית פעולה המקבלת את הגיבוי הארגוני והלוגיסטי הנדרש ומתואמת בין בעלי התפקידים בצח"י, מחלקות המועצה ועם גופי החירום הנוספים.

24

מעגלי תמיכה

מעגלי פגיעות

23

מנהל / י"ר

צוות חרם ארגוני

לנהל את מערך התגובה הארגוני לאירוע משבר או אסון במטרה לשמור את הרצף התפקודי של הארגון ומערכותיו.

בטחון
 בריאות
 מידע
 קהילה / חברה
 לוגיסטיקה

26

סיכום התהליך

גורמי לחץ → האולטימיה מאפייני האולטימיה → ניתוח צרכי האולטימיה → היערכות הארגון להתמודדות עם האירוע → גיבוש דרך פעולה נבחרת

חיצונים אפנעים

25

מנהל / י"ר

נהלי עבודה

1. מהו תפקידי באירוע?
2. מהם המשאבים הנדרשים לביצוע התפקיד?
3. עם מי אני אמור לשתף פעולה?
4. מי מנהל?
5. מהם הקשיים המקצועיים והאישיים הצפויים?

בטחון
 בריאות
 מידע
 קהילה / חברה
 לוגיסטיקה

28

מנהל / י"ר

- ארגון וניהול התגובה המיידית לאירוע וטיפול במשבר.
- תיאום פעולות הסיוע הראשוני לנפגעים ולנזקקים- רפואי ופיזי.
- תיאום שתוף הפעולה עם אוניברסיטה/ מכללה ועם גורמי חוץ.
- הפעלת מערך מידע והסברה לסטודנטים.
- סיוע בתחום הלוגיסטי- גיוס אמצעים
- מיפוי זיהוי הנזקקים לסיוע ובעלי הצרכים המיוחדים.
- תיאום ארגון והפעלת תוכנית בתחום ההתנהגותי חברתי.
- תיאום, ייזום /או הפעלת תכניות לחיזוק החוסן הקהילתי .
- סיוע בתכנון, ייזום וביצוע פעולות השקום.

בטחון
 בריאות
 מידע
 קהילה / חברה
 לוגיסטיקה

27

קריטריונים למציאות טראומטית משותפת

- אירוע בעל פוטנציאל לגרמת טראומה קולקטיבית
- האיחוד (אסון) אירע לאחרונה
- המטפל והמטופל שייכים לקהילה הנפגעת
- מטפלים חשופים לחומר הטראומטי בחשיפה ראשונית ומשנית

עקב היותם חברים בקהילה ומטפלים בה

Baum 2010

30

מציאות טראומטית משותפת

- "טראומה נחווית באופן סימולטי על" המטופל והמטפל"
- "הרחבת המרחב של הגלתי נסבל"
- Saakvitne 2002
- מציאות מורכבת שבה המטפל והמטופל נמצאים בתהליך של אביל בו זמנית לגבי אותו האובדן"
- Tosone et al 2003
- טראומטיזציה משנית- איום נתפס על חייו או שלטמו של אדם באמצעות הידעיה על טראומה של אחר (ולא על" חשיפה (תכנסות).
- DSM 4
- APA 1994

29

The Multidisciplinary Resilience Research Center

CSPC

N=1382

מגיבים ראשונים אחרי "קטרינה"
גורמי חוסן

1. תחושת ערך עצמי מקצועי
2. גורמי אישיות
3. הכנה ארגונית
4. מבנה ארגוני מסודר
5. נאמנות לעמיתים
6. תמיכה חברתית בעבודה
7. תחושת משמעות
8. רוחניות

Osofsky, Osofsky, Kronenberg, Hansel & Many 2011

32

Tel-Hai College CSPC WJLLIAM

Co-funded by the Erasmus Programme of the European Union

האוניברסיטה העברית בירושלים THE HEBREW UNIVERSITY OF JERUSALEM

קריטריונים למציאות טראומטית משותפת

- אירוע בעל פוטנציאל לגרמת טראומה קולקטיבית
- האירוע (אסון) אירע לאחרונה
- המספיל והמטופל שייכים לקהילה הנפגעת
- מטפלים חשופים לחומר הטראומטי בחשיפה ראשונית ומשנית עקב היותם חברים בקהילה ומטפלים בה

Baum 2010

31

Tel-Hai College CSPC WJLLIAM

Co-funded by the Erasmus Programme of the European Union

האוניברסיטה העברית בירושלים THE HEBREW UNIVERSITY OF JERUSALEM

CAMPUS CERT
 COMMUNITY EMERGENCY RESPONSE TEAM

LOYOLA UNIVERSITY MARYLAND

College campuses operate as communities within communities

34

Tel-Hai College CSPC WJLLIAM

Co-funded by the Erasmus Programme of the European Union

האוניברסיטה העברית בירושלים THE HEBREW UNIVERSITY OF JERUSALEM

התייחסות במקום העבודה

- דאגה לבטחון הפיזי
- התייחסות לנשאים האישיים- משפחה, קרובים
- חלוקת עומסים
- הכנה מתמשכת
- עבודה בזוגות \ צוותים
- זיהוי עובדים בסיכון
- סופרוויז'ון מקצועי
- עידוד לשמירה אישית

33

Tel-Hai College CSPC WJLLIAM

Co-funded by the Erasmus Programme of the European Union

האוניברסיטה העברית בירושלים THE HEBREW UNIVERSITY OF JERUSALEM

35